

ILE D'YEU  
Pointe du Buis  
LFEY  
ILE D'YEU  
79 118.500 12

Voyage Aero 2020 !  
Cap sur L'île d'Yeu  
4 au 6 septembre

Plein les Yeux



[www.jeunes-ailes.asso.fr](http://www.jeunes-ailes.asso.fr)



Jeunes Ailes



[jeunes\\_ailes\\_association](https://www.instagram.com/jeunes_ailes_association)



## Log book vol touristique

Ce dossier constitue le log book du vol touristique de la région que nous vous proposons d'effectuer le dimanche matin.

Un voyage aéro à l'île d'Yeu est aussi l'occasion pour tous de découvrir ou re-découvrir la côte Atlantique. Bien sûr, chaque équipage est libre de réaliser le vol qu'il souhaite, qui peut aller du simple tour de l'île d'Yeu à la découverte de la Bretagne Sud. Il dépend des envies de chacun et des conditions météorologiques du jour, mais ne pouvons nous empêcher de vous faire part des lieux les plus immanquables et inoubliables de la région !

Nous rappelons qu'il est impératif de disposer du matériel de survie adapté au vol envisagé et de déposer un plan de vol si nécessaire.

Au décollage de l'île d'Yeu, cap Est, en montée vers un niveau de vol sécuritaire, vous laisserez derrière vous cette petite île pleine de souvenirs en tête. La côte du continent se profile rapidement, et vous aurez déjà le sentiment d'être Charles Lindbergh. Non, certes, vous n'êtes pas sur un vol de 33h en provenance de New York, mais aurez le droit d'en rêver !

Commençons tout d'abord par virer à gauche, cap VOL NORD



## VOL NORD

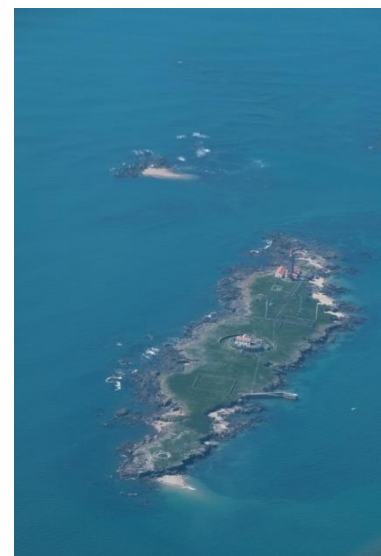
### Repérage des points touristiques



Illustration ayant pour but d'indiquer les points auxquels il est fait référence. Ceci n'est pas un tracé de navigation à proprement parler.

- Après avoir retrouvé le continent aux alentours de **Notre-Dame-de-Monts (Point 1)**, vous apercevrez rapidement **l'île de Noirmoutier (Point 2)**. Vous laisserez vos yeux se tourner vers les belles plages de sables et marais salants.
- A peine plus au Nord, **l'île du Pilier (Point 3)**. Ile de 4 hectares à l'histoire chargée. Repère de pirates à une époque, elle est aujourd'hui inhabitée. Deux phares prennent place. Laissons la photo ci-contre s'exprimer d'elle-même :

*A ce stade vous êtes dans un **rayon de 20NM** autour de l'île d'Yeu.*



Point 3 – Ile du Pilier



- Cap au Nord Ouest, vous garderez sur votre droite **Saint Nazaire** et l'embouchure de la Loire. Vous croisez le terrain de **la Baule**, avec avitaillement 100LL possible.

- Quelques minutes de vol de plus vous porteront au dessus de **Guérande (Point 4)**, d'où votre sel de table provient peut être.

*Vous êtes à 35NM direct de l'île d'Yeu.*



*Point 4 – Marais salants de Guérande*

- Pour ceux qui veulent prolonger le parcours, vous pourrez laisser la **pointe du Croisic** derrière vous, puis passer la **pointe du Castelli** et survoler **l'île Dumet (Point 5)**.

- C'est maintenant la côte Bretonne qui vient à vous (**Point 6**).

Ci-contre **Pen Cadenic**, avec les maisons blanches à la toiture d'ardoise, les champs aux couleurs vives et l'eau pastel des chenaux.



*Point 6 – Pen Cadenic*

L'imposant **Château médiéval de Suscinio** pourra vous servir de repère. Construit du XIII au XV<sup>ème</sup> siècle, il fut rénové au siècle dernier.

*Vous êtes maintenant au-delà des 50NM direct de l'île d'Yeu.*



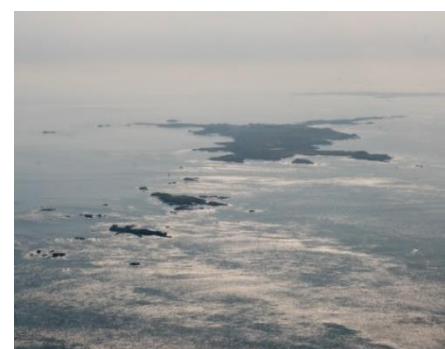
*Point 6bis – Château de Suscinio*

- Pour ceux qui souhaitent poursuivre la navigation, voici le fameux **Golfe du Morbihan (Point 7)**. Petite mer parsemée d'îles, sur lesquelles se trouvent également des habitations.



*Point 7 – Golfe du Morbihan*

- Si besoin, dans le prolongement du Golfe et à 62NM direct de l'île d'Yeu se trouve le terrain de Vannes. La 100LL est disponible avec Automate Total.
- De retour vers le sud, l'île d'Houat (**Point 8**), sous les reflets dorés du soleil.



- **Belle-Île** (*Drapeau rouge sur la carte de repérage*) :



- A la pointe Nord-Ouest, se trouve le fameux phare des Poulains :



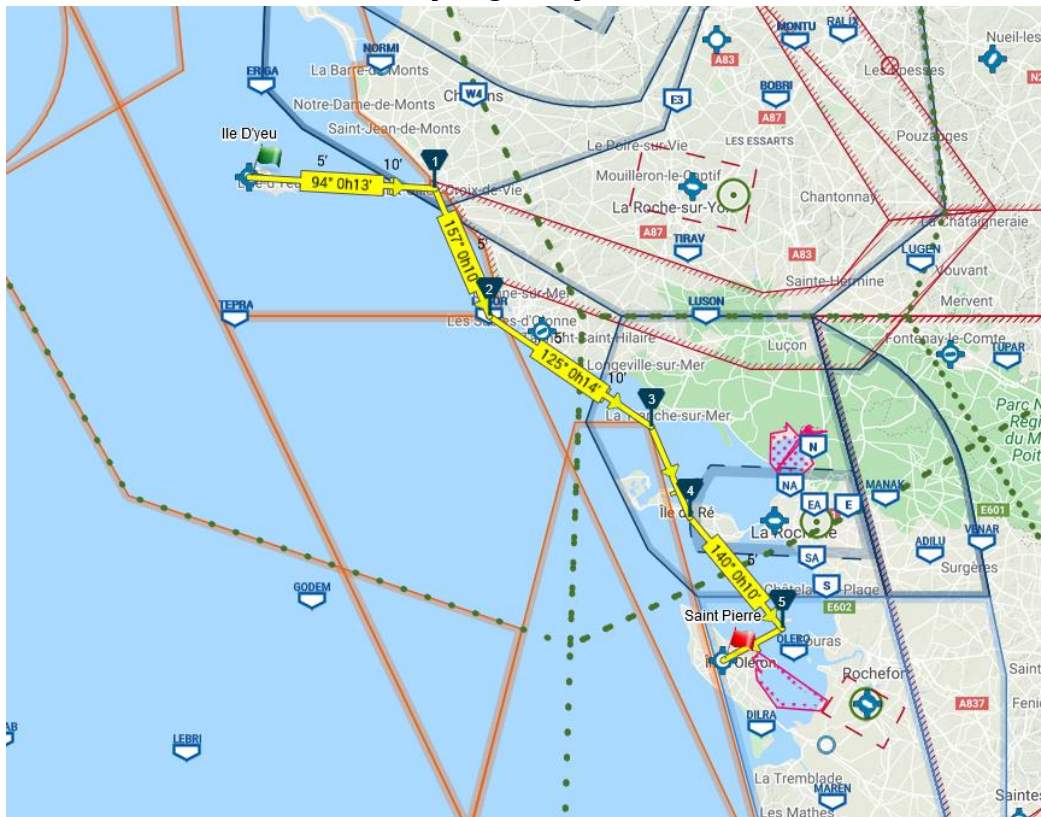
*Arrivée – Phare des Poulains*

Pour le retour de la navigation, vous pouvez emprunter le trajet inverse, ou bien choisir de revenir quelque peu dans les terres, ou encore opter pour un autre point de vue par exemple en changeant d'altitude de vol. Le vent dominant de Nord-Ouest est souvent favorable à une bonne vitesse sol pour revenir vers l'île d'Yeu.

Nous rappelons que les informations ci-dessus donnent des idées des zones « touristiques » qui valent le détour. Il n'empêche en rien une bonne préparation du vol, incluant l'étude des espaces aériens. De nombreux lieux indiqués ci-dessus se situent dans la **zone D-18-ARMOR**.

## VOL SUD

### Repérage des points

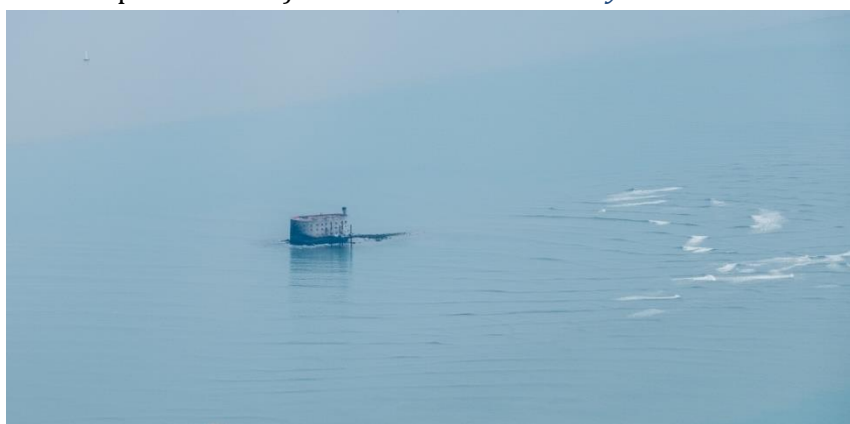


*Illustration ayant pour but d'indiquer les points auxquels il est fait référence. Ceci n'est pas un tracé de navigation à proprement parler.*

- Si vous préférez les grandes plages de sable le vol sud est fait pour vous. Laissez-vous guider par la côte. Vous suivrez une alternance de plages et de villes, tel que **Saint Gilles Croix de Vie (Point 1)**, **Les Sables d'Olonne (Point 2)**, ou **La tranche sur Mer (Point 3)**. *Pour indication, la Trache sur mer est à 45NM direct de l'île d'Yeu.*



- Arrive ensuite **l'île de Ré (Point 4)** au travers de **La Rochelle**. Le terrain de La Rochelle est à 60NM direct de l'île d'Yeu, avec avitaillement 100LL possible. L'île de Ré, d'une superficie de 85km<sup>2</sup> est réputée pour son relief très plat. Le point culminant est à une altitude de 20m environ. Elle est reliée au continent par un pont routier.
- Maintenez cap Sud-Est, et vous trouverez au **Point 5 l'île d'Aix**, bien plus petite mais tout à fait charmante. Environ 200 personnes y vivent à l'année. Vous y apercevrez plusieurs forts dont le **Fort de La Rade** à la pointe Sud-Ouest.
- A 2NM Sud-Ouest de L'île de Ré, seul au milieu de l'eau, **Fort Boyard** triomphe (oui, vous l'aurez enfin vu pour de vrai !) *Vous êtes alors dans un rayon de 78NM en direct de l'île d'Yeu.*



*Proche de l'arrivée – Fort Boyard*

- Conservez cap Sud-Ouest, et survolez **l'île d'Oléron**. C'est la plus grande île métropolitaine après la Corse ; et celle-ci est également reliée au continent par un imposant pont routier. Vous avez la possibilité de se poser et le terrain est équipé d'un Automate Total 100LL.



A la pointe Nord-Ouest de l'île d'Oléron, se trouve le phare de **Chassiron** :



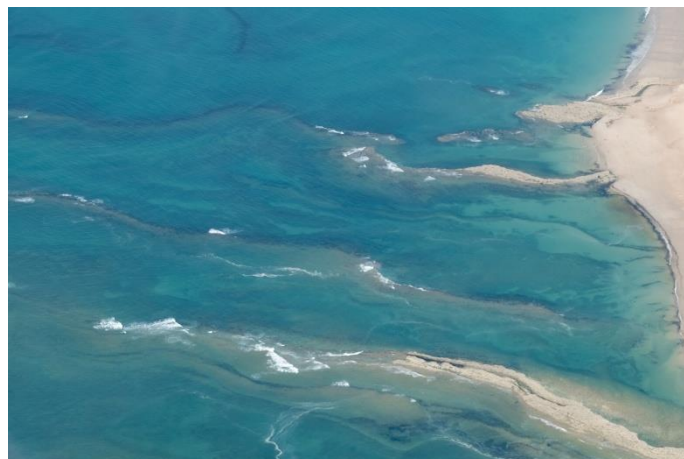
# Jeunes Ailes

La communauté des passionnés  
d'aéronautique



Pas de doute, la côte est pleine de merveilles qui ravissent les yeux. A vous de vous laissez porter et découvrir les paysages ! Tout comme pour le vol Nord, n'hésitez pas à changer de niveau de vol au retour et observer le paysage sous une autre perspective.

Ceci n'est pas une peinture, mais bien un entremêlement de bancs de sable, d'eau turquoise et de quelque écume :



Fly safe !

Rémy, Nicolas et Julie vos gentils organisateurs

**Jeunes Ailes**

Association loi 1901 à but non lucratif n°W691064610

[contact@jeunes-ailes.asso.fr](mailto:contact@jeunes-ailes.asso.fr)

[www.jeunes-ailes.asso.fr](http://www.jeunes-ailes.asso.fr)

Page **8** sur **8**